

## Leistungsprüfung an Verflüssigungssätzen

# Wie effizient ist der Verflüssigungssatz?

Wir unterstützen die Industrie in ihrem Bestreben, energieeffiziente Kälteanlagen und Wärmepumpen nach dem Kaltdampfprozess zu entwickeln.

### Das ILK Dresden erbringt folgende Leistungen für Sie:

Für ein definiertes Einsatzkennfeld luftgekühlter Verflüssigungssätze ermitteln wir nach den Normen DIN EN 13771-2:2017-11 und DIN EN 13215:2017-03 u.a. die Kälteleistung, Antriebsleistung, COP.

Die Prüfungen erfolgen an einem Kältekreislauf in Kombination mit einer Klimakammer (Bild 1).

Die Leistungsprüfungen im Bereich 0.7 ... 10 kW können normativ für Verdampfungstemperaturen von -35, -10 bis +5°C bei Lufteintrittstemperaturen in den Verflüssigungssatz von 5, 15, 25, 32 bis 42°C erfolgen (Teillast).

Die Prüfungen sind mit den Kältemitteln R134a, R404a, R407C, ..., R410A, R452A möglich.

Quelle der Kältemittel-Stoffwerte ist die Stoffwertbibliothek ASEREP von ASERCOM.

Aktuelle Kalibrierungen der Messsysteme sind selbstverständlich.

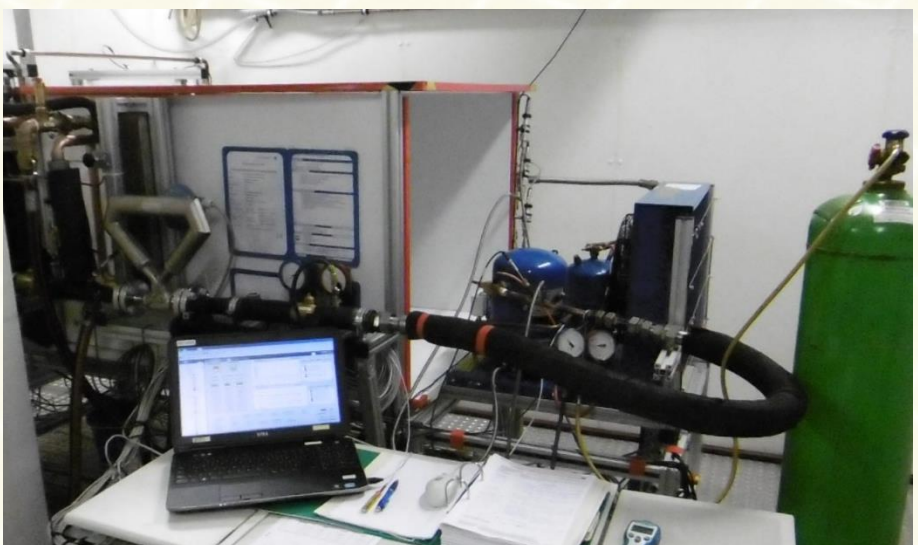


Bild 1: Prüfstand für Verflüssigungssätze

## Zusatzleistungen

- Untersuchungen von Kennfeldpunkten außerhalb der Normwerte
- Ölwurfmessungen
- Messung Luftvolumenstrom
- Untersuchungen mit Drehzahlvariation (Frequenzumrichter, Inverter)
- Schalluntersuchungen im Terz- oder Oktav-Frequenzband
- Pulsationsmessungen in Rohrleitungen

**Für weitere Informationen kontaktieren Sie uns bitte direkt:**



Prüflabor Wärmepumpen am ILK Dresden

Institut für Luft- und Kältetechnik  
Gemeinnützige Gesellschaft mbH



Dr.-Ing. Matthias Böhm  
Telefon +49 (0351) 4081 - 643  
Telefax +49 (0351) 4081 - 605  
matthias.boehm@ilkdresden.de

[www.ilkdresden.de](http://www.ilkdresden.de)

Stand 09/2018

